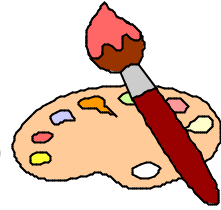


# 授 業 評 価

周南市立周陽中学校

次の方法で授業評価をし、授業改善に役立てています。

- 1 生徒による質問票への記入（学期ごと、または学年末実施）
- 2 保護者（PTA役員による）による質問票への記入
- 3 学校評議員会での授業感想を評価とする



2，3は参観授業後に記入してもらいました。

<生徒の質問票による例>

一般的に4段階

- 「1 そう思う 2 ややそう思う 3 あまりそう思わない 4 思わない」  
で記入したものを集計します。  
1～4の中間値を2.5として、各項目の合計から評価値を求めています。

$$\text{評価値} = \frac{\text{評価合計}}{\text{回答人数}}$$

この評価値が2.5より小さい値ならば集団の傾向は「そう思う」、2.5より大きな値ならば集団の傾向は「思わない」にあるとしています。

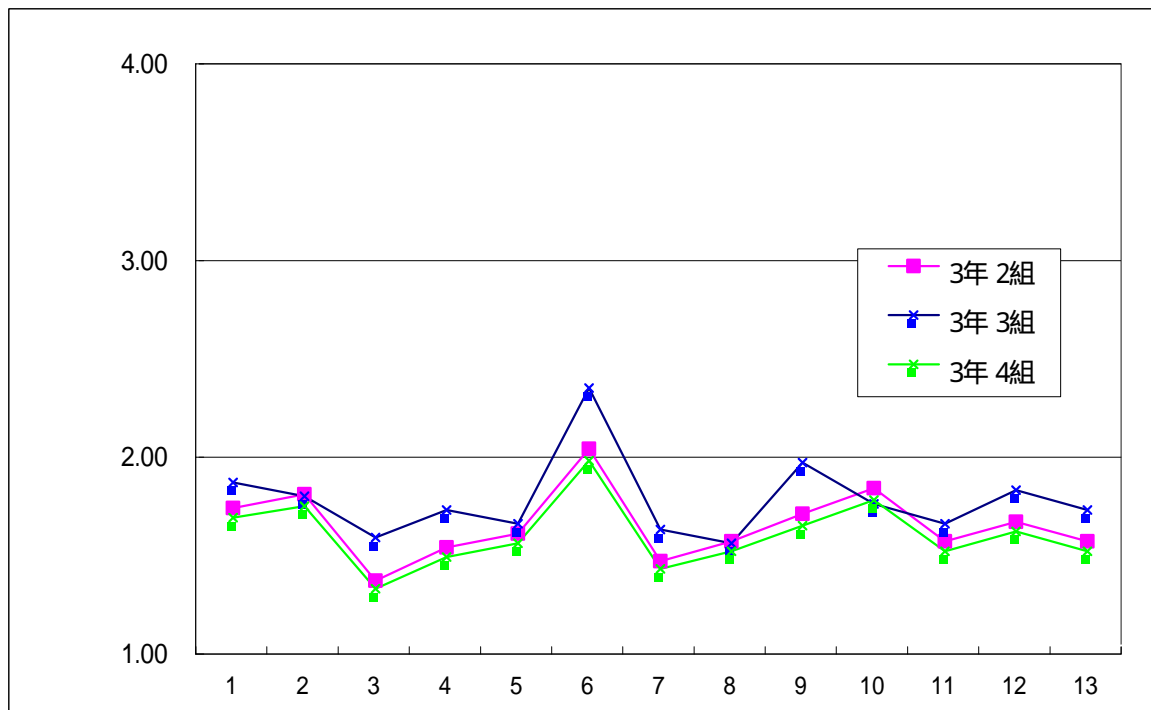
また、学級ごと、項目ごとのグラフ化も行い、教科によっては教室でも公開をしています。

その際、同一質問事項に答えた昨年度や一昨年度のものも併記することで、学級の様子や授業の様子も知ることができました。

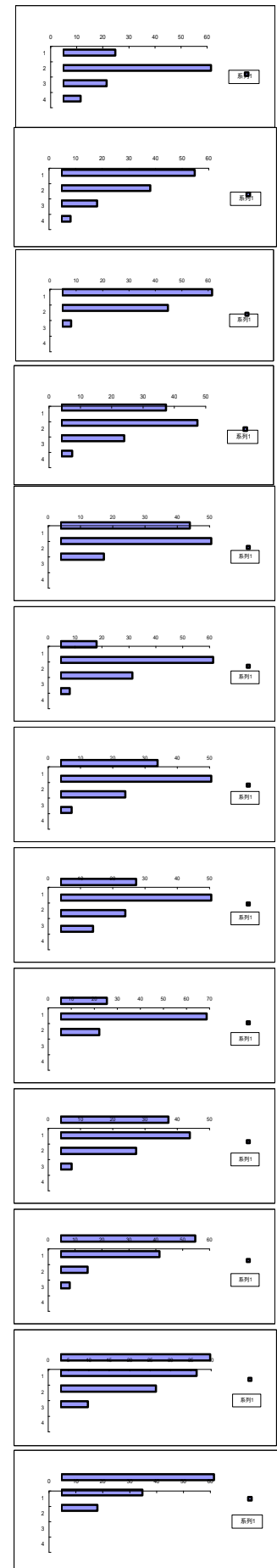
その例（3年生 理科）を次のページから示します。

20年度 理科授業 評価値比較	項目	3年2組	3年3組	3年4組
1 分かりやすい	1	1.70	1.83	1.65
2 言葉づかいはていねいである	2	1.77	1.76	1.71
3 身近なものやできごとを使っている	3	1.33	1.55	1.29
4 生活に役立つ	4	1.50	1.69	1.45
5 他教科、内容にかかわっている	5	1.57	1.62	1.52
6 発表 発言はしやすい	6	2.00	2.31	1.94
7 黒板に書かれた内容は多すぎる	7	1.43	1.59	1.39
8 ノートに書きやすく書かれている	8	1.53	1.52	1.48
9 質問に答えている	9	1.67	1.93	1.61
10 意欲的に取り組める	10	1.80	1.72	1.74
11 理科の力をつけようとしている	11	1.53	1.62	1.48
12 なぜ学ぶか、授業を通してわかる	12	1.63	1.79	1.58
13 評価 評定はきちんとしている	13	1.53	1.69	1.48

「1 そう思う~ 4 そう思わない」とする4段階評価を行った。同一理科教員による授業である。この評価結果を受けて、後期では学び合い活動を多く取り入れる予定である。

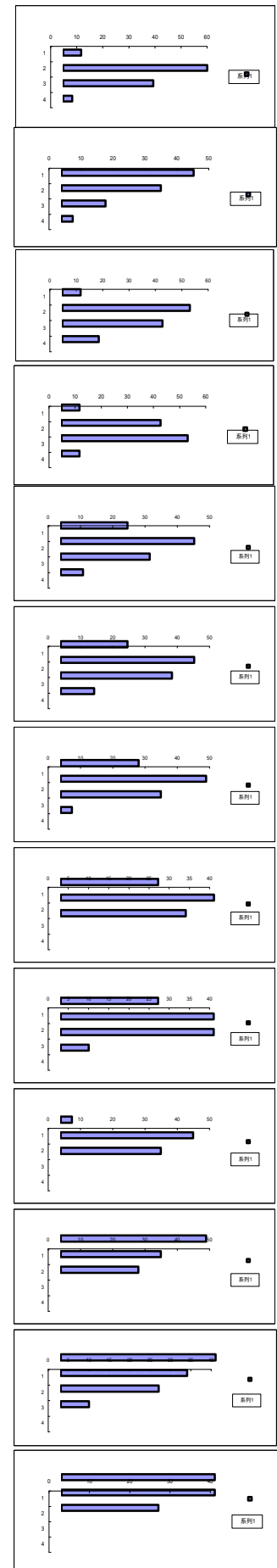


1 分かりやすい	評価値	1.7	1	20	そう思う	1	20
			2	57	ややそう思う	2	57
			3	17	あまり思わない	3	17
			4	6.7	思わない	4	6.7
2 言葉づかいはていねいである	評価値	1.77	1	50	そう思う	1	50
			2	33	ややそう思う	2	33
			3	13	あまり思わない	3	13
			4	3.3	思わない	4	3.3
3 身近なものやできごとを使っている	評価値	1.33	1	57	そう思う	1	57
			2	40	ややそう思う	2	40
			3	3.3	あまり思わない	3	3.3
			4	0	思わない	4	0
4 生活に役立つ	評価値	1.5	1	33	そう思う	1	33
			2	43	ややそう思う	2	43
			3	20	あまり思わない	3	20
			4	3.3	思わない	4	3.3
5 他教科、内容にかかわっている	評価値	1.57	1	40	そう思う	1	40
			2	47	ややそう思う	2	47
			3	13	あまり思わない	3	13
			4	0	思わない	4	0
6 発表・発言はしやすい	評価値	2	1	13	そう思う	1	13
			2	57	ややそう思う	2	57
			3	27	あまり思わない	3	27
			4	3.3	思わない	4	3.3
7 黒板に書かれた内容は多すぎる	評価値	1.43	1	30	そう思う	1	30
			2	47	ややそう思う	2	47
			3	20	あまり思わない	3	20
			4	3.3	思わない	4	3.3
8 ノートに書きやすく書かれている	評価値	1.53	1	23	そう思う	1	23
			2	47	ややそう思う	2	47
			3	20	あまり思わない	3	20
			4	10	思わない	4	10
9 質問に答えている	評価値	1.67	1	20	そう思う	1	20
			2	63	ややそう思う	2	63
			3	17	あまり思わない	3	17
			4	0	思わない	4	0
10 意欲的に取り組める	評価値	1.8	1	33	そう思う	1	33
			2	40	ややそう思う	2	40
			3	23	あまり思わない	3	23
			4	3.3	思わない	4	3.3
11 理科の力をつけようとしている	評価値	1.53	1	50	そう思う	1	50
			2	37	ややそう思う	2	37
			3	10	あまり思わない	3	10
			4	3.3	思わない	4	3.3
12 なぜ学ぶか、授業を通してわかる	評価値	1.63	1	37	そう思う	1	37
			2	33	ややそう思う	2	33
			3	23	あまり思わない	3	23
			4	6.7	思わない	4	6.7
13 評価 評定はきちんとしている	評価値	1.53	5	57	そう思う	5	57
			6	30	ややそう思う	6	30
			7	13	あまり思わない	7	13
			8	0	思わない	8	0



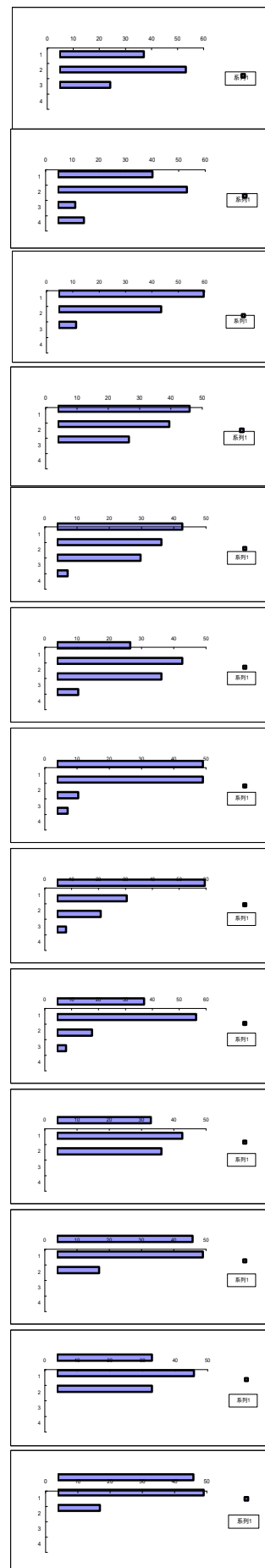
評価値 2.5を中間とし、1よりは「そう思う」、4よりは「そう思わない」とする学級の傾きを表す。

1 分かりやすい	評価値	1.83	1	6.9	そう思う
			2	55	ややそう思う
			3	34	あまり思わない
			4	3.4	思わない
2 言葉づかいはていねいである	評価値	1.76	1	41	そう思う
			2	31	ややそう思う
			3	14	あまり思わない
			4	3.4	思わない
3 身近なものやできごとを使っている	評価値	1.55	1	6.9	そう思う
			2	48	ややそう思う
			3	38	あまり思わない
			4	14	思わない
4 生活に役立つ	評価値	1.69	1	6.9	そう思う
			2	38	ややそう思う
			3	48	あまり思わない
			4	6.9	思わない
5 他教科、内容にかかわっている	評価値	1.62	1	21	そう思う
			2	41	ややそう思う
			3	28	あまり思わない
			4	6.9	思わない
6 発表・発言はしやすい	評価値	2.31	1	21	そう思う
			2	41	ややそう思う
			3	34	あまり思わない
			4	10	思わない
7 黒板に書かれた内容は多すぎる	評価値	1.59	1	24	そう思う
			2	45	ややそう思う
			3	31	あまり思わない
			4	3.4	思わない
8 ノートに書きやすく書かれている	評価値	1.52	1	24	そう思う
			2	38	ややそう思う
			3	31	あまり思わない
			4	0	思わない
9 質問に答えている	評価値	1.93	1	24	そう思う
			2	38	ややそう思う
			3	38	あまり思わない
			4	6.9	思わない
10 意欲的に取り組める	評価値	1.72	1	3.4	そう思う
			2	41	ややそう思う
			3	31	あまり思わない
			4	0	思わない
11 理科の力をつけようとしている	評価値	1.62	1	45	そう思う
			2	31	ややそう思う
			3	24	あまり思わない
			4	0	思わない
12 なぜ学ぶか、授業を通してわかる	評価値	1.79	1	38	そう思う
			2	31	ややそう思う
			3	24	あまり思わない
			4	6.9	思わない
13 評価 評定はきちんとしている	評価値	1.69	1	38	そう思う
			2	38	ややそう思う
			3	24	あまり思わない
			4	0	思わない



評価値 2.5を中間とし、1よりは「そう思う」、4よりは「そう思わない」とする学級の傾きを表す。

1 分かりやすい	評価値	1.65	1	32	そう思う
			2	48	ややそう思う
			3	19	あまり思わない
			4	0	思わない
2 言葉づかいはていねいである	評価値	1.71	1	35	そう思う
			2	48	ややそう思う
			3	6.5	あまり思わない
			4	9.7	思わない
3 身近なものやできごとを使っている	評価値	1.29	1	55	そう思う
			2	39	ややそう思う
			3	6.5	あまり思わない
			4	0	思わない
4 生活に役立つ	評価値	1.45	1	42	そう思う
			2	35	ややそう思う
			3	23	あまり思わない
			4	0	思わない
5 他教科、内容にかかわっている	評価値	1.52	1	39	そう思う
			2	32	ややそう思う
			3	26	あまり思わない
			4	3.2	思わない
6 発表・発言はしやすい	評価値	1.94	1	23	そう思う
			2	39	ややそう思う
			3	32	あまり思わない
			4	6.5	思わない
7 黒板に書かれた内容は多すぎる	評価値	1.39	1	45	そう思う
			2	45	ややそう思う
			3	6.5	あまり思わない
			4	3.2	思わない
8 ノートに書きやすく書かれている	評価値	1.48	1	55	そう思う
			2	26	ややそう思う
			3	16	あまり思わない
			4	3.2	思わない
9 質問に答えている	評価値	1.61	1	32	そう思う
			2	52	ややそう思う
			3	13	あまり思わない
			4	3.2	思わない
10 意欲的に取り組める	評価値	1.74	1	29	そう思う
			2	39	ややそう思う
			3	32	あまり思わない
			4	0	思わない
11 理科の力をつけようとしている	評価値	1.48	1	42	そう思う
			2	45	ややそう思う
			3	13	あまり思わない
			4	0	思わない
12 なぜ学ぶか、授業を通してわかる	評価値	1.58	1	29	そう思う
			2	42	ややそう思う
			3	29	あまり思わない
			4	0	思わない
13 評価 評定はきちんとしている	評価値	1.48	5	42	そう思う
			6	45	ややそう思う
			7	13	あまり思わない
			8	0	思わない



評価値 2.5を中間とし、1よりは「そう思う」、4よりは「そう思わない」とする学級の傾きを表す。