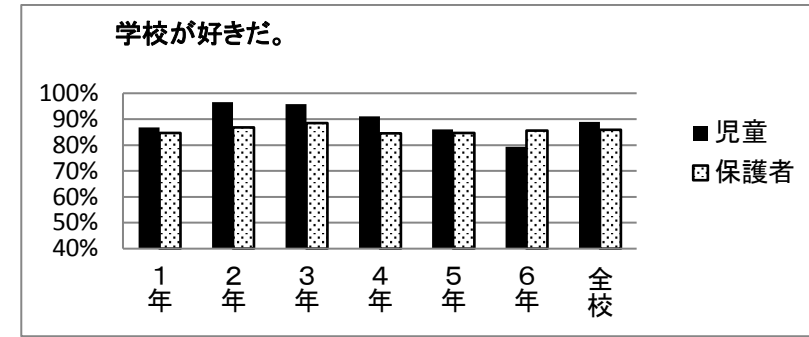
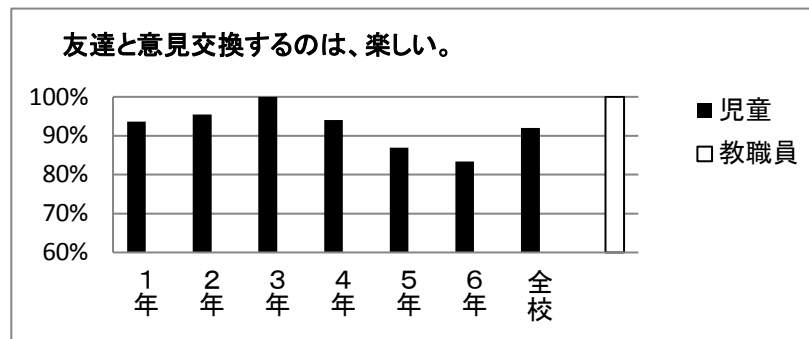


令和4年度 第1学期 学校評価集計結果

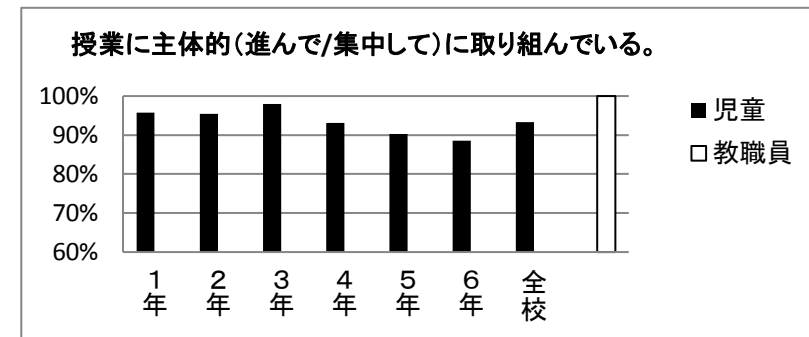
1	学校が好きだ。														教職員
	児童							保護者							
選択肢	1年	2年	3年	4年	5年	6年	全校	1年	2年	3年	4年	5年	6年	全校	
当てはまる	69	66	66	65	43	42	351	40	55	41	39	29	37	241	
どちらかというと、当てはまる	16	19	27	27	37	46	172	32	30	43	32	37	46	220	
どちらかというと、当てはまらない	6	3	2	6	6	13	36	9	11	8	11	9	11	59	
当てはまらない	7	0	2	3	7	10	29	4	2	3	2	3	3	17	
肯定回答数	85	85	93	92	80	88	523	72	85	84	71	66	83	461	
肯定回答率	86.7%	96.6%	95.9%	91.1%	86.0%	79.3%	88.9%	84.7%	86.7%	88.4%	84.5%	84.6%	85.6%	85.8%	



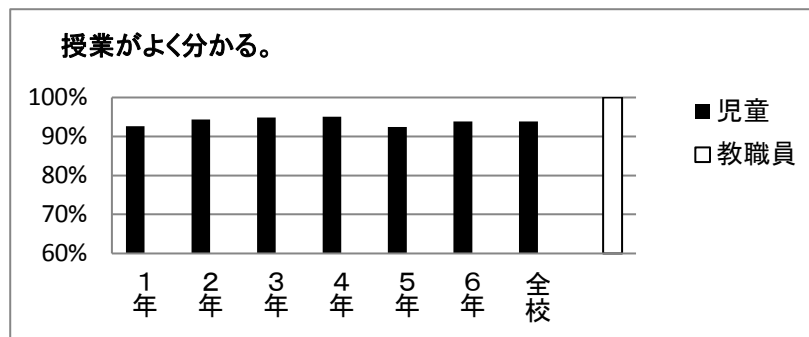
2	友達と意見交換するのは、楽しい。														教職員
	児童							保護者							
選択肢	1年	2年	3年	4年	5年	6年	全校	1年	2年	3年	4年	5年	6年	全校	
当てはまる	77	73	81	70	48	58	407								
どちらかというと、当てはまる	11	11	15	25	32	37	131								
どちらかというと、当てはまらない	3	2	0	5	4	14	28								
当てはまらない	3	2	0	1	8	5	19								
肯定回答数	88	84	96	95	80	95	538								
肯定回答率	93.6%	95.5%	100.0%	94.1%	87.0%	83.3%	92.0%							100.0%	



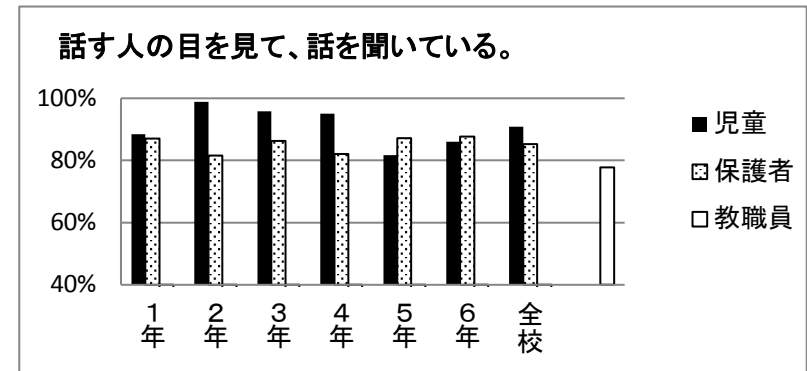
3	授業に主体的(進んで/集中して)に取り組んでいる。														教職員
	児童							保護者							
選択肢	1年	2年	3年	4年	5年	6年	全校	1年	2年	3年	4年	5年	6年	全校	
当てはまる	74	58	67	74	47	47	367								
どちらかというと、当てはまる	17	26	28	20	37	54	182								
どちらかというと、当てはまらない	2	3	1	5	8	11	30								
当てはまらない	2	1	1	2	1	2	9								
肯定回答数	91	84	95	94	84	101	549								
肯定回答率	95.8%	95.5%	97.9%	93.1%	90.3%	88.6%	93.4%							100.0%	



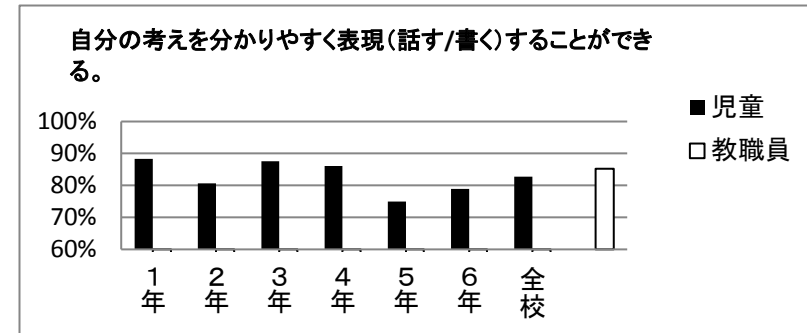
4	授業がよく分かる。														教職員
	児童							保護者							
選択肢	1年	2年	3年	4年	5年	6年	全校	1年	2年	3年	4年	5年	6年	全校	
当てはまる	70	52	67	70	65	52	376								
どちらかというと、当てはまる	18	31	25	26	21	55	176								
どちらかというと、当てはまらない	3	2	5	3	5	6	24								
当てはまらない	4	3	0	2	2	1	12								
肯定回答数	88	83	92	96	86	107	552								
肯定回答率	92.6%	94.3%	94.8%	95.0%	92.5%	93.9%	93.9%							100.0%	



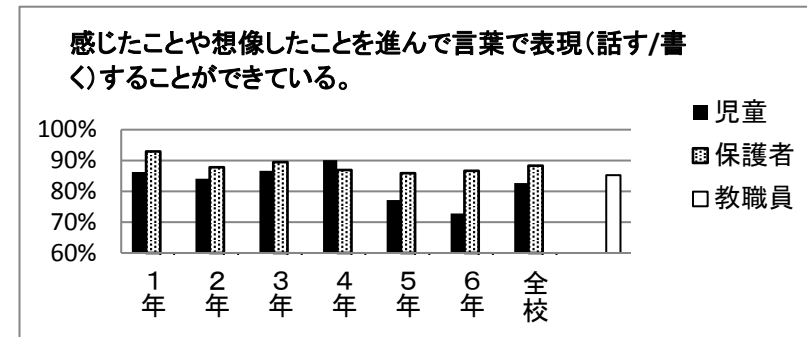
5	話す人の目を見て、話を聞いている。														教職員
	児童							保護者							
選択肢	1年	2年	3年	4年	5年	6年	全校	1年	2年	3年	4年	5年	6年	全校	
当てはまる	61	63	53	60	34	43	314	29	31	27	25	34	38	184	2
どちらかというと、当てはまる	23	24	39	36	42	55	219	45	49	55	44	34	47	274	19
どちらかというと、当てはまらない	4	1	4	2	14	12	37	9	15	11	14	9	9	67	6
当てはまらない	7	0	0	3	3	4	17	2	3	2	1	1	3	12	0
肯定回答数	84	87	92	96	76	98	533	74	80	82	69	68	85	458	21
肯定回答率	88.4%	98.9%	95.8%	95.0%	81.7%	86.0%	90.8%	87.1%	81.6%	86.3%	82.1%	87.2%	87.6%	85.3%	77.8%



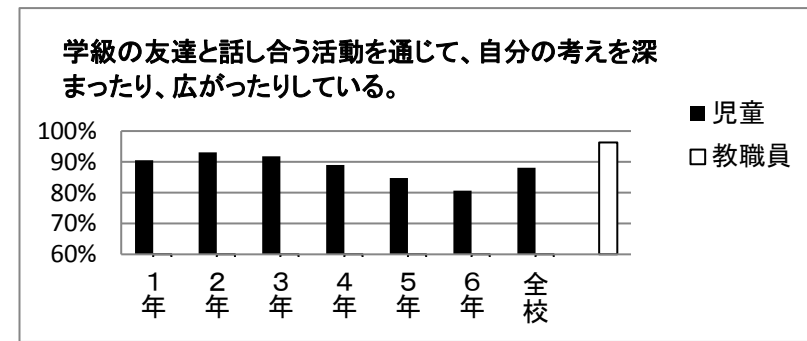
6	自分の考えを分かりやすく表現(話す/書く)できている。														教職員
	児童							保護者							
選択肢	1年	2年	3年	4年	5年	6年	全校	1年	2年	3年	4年	5年	6年	全校	
当てはまる	62	38	38	43	34	26	241								0
どちらかというと、当てはまる	21	33	47	44	35	64	244								25
どちらかというと、当てはまらない	6	9	9	12	16	18	70								2
当てはまらない	5	8	3	2	7	6	31								0
肯定回答数	83	71	85	87	69	90	485								25
肯定回答率	88.3%	80.7%	87.6%	86.1%	75.0%	78.9%	82.8%								92.6%



7	感じたことや想像したことを進んで言葉で表現(話す/書く)できている。														教職員
	児童							保護者							
選択肢	1年	2年	3年	4年	5年	6年	全校	1年	2年	3年	4年	5年	6年	全校	
当てはまる	59	41	53	62	33	37	285	39	32	35	31	28	31	196	2
どちらかというと、当てはまる	23	33	31	29	38	46	200	40	54	50	42	39	53	278	21
どちらかというと、当てはまらない	8	11	11	8	14	26	78	6	12	10	10	9	10	57	4
当てはまらない	5	3	2	2	7	5	24	0	0	0	1	2	3	6	0
肯定回答数	82	74	84	91	71	83	485	79	86	85	73	67	84	474	23
肯定回答率	86.3%	84.1%	86.6%	90.1%	77.2%	72.8%	82.6%	92.9%	87.8%	89.5%	86.9%	85.9%	86.6%	88.3%	85.2%

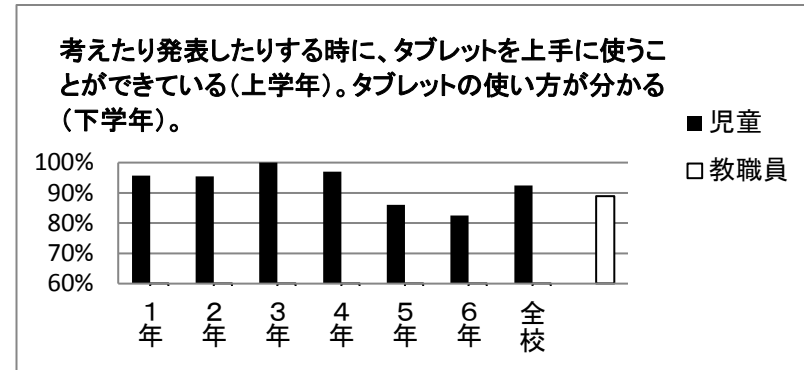


8	学級の友達と話し合う活動を通じて、自分の考えを深まったり、広がったりしている。														教職員
	児童							保護者							
選択肢	1年	2年	3年	4年	5年	6年	全校	1年	2年	3年	4年	5年	6年	全校	
当てはまる	64	51	62	70	44	50	341								5
どちらかというと、当てはまる	22	30	27	19	34	42	174								21
どちらかというと、当てはまらない	3	1	7	8	9	14	42								1
当てはまらない	6	5	1	3	5	8	28								0
肯定回答数	86	81	89	89	78	92	515								26
肯定回答率	90.5%	93.1%	91.8%	89.0%	84.8%	80.7%	88.0%								96.3%

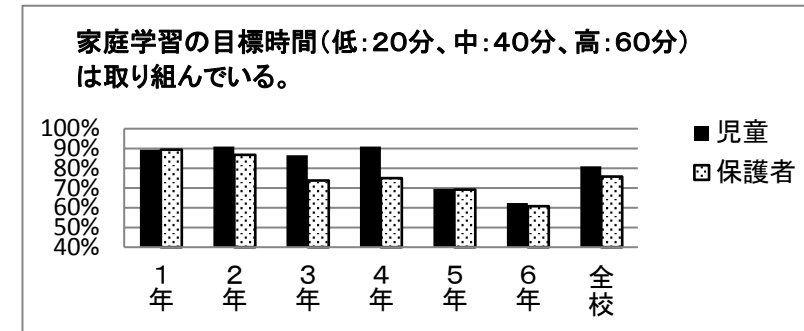


令和4年度 第1学期 学校評価集計結果

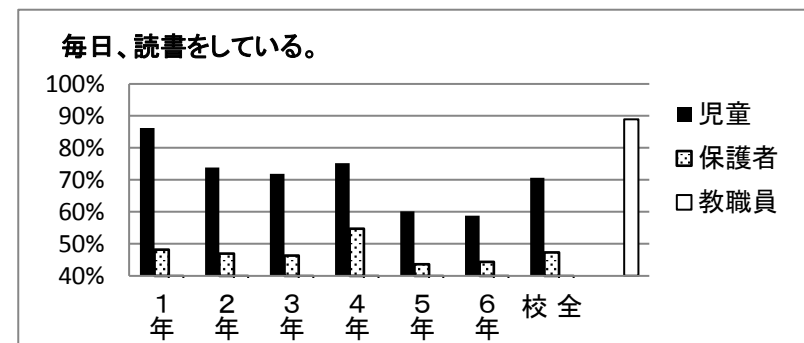
9	考えたり発表したりする時に、タブレットを上手に使うことができる(上学年)。 タブレットの使い方が分かる(下学年)。														教職員
	児童							保護者							
選択肢	1年	2年	3年	4年	5年	6年	全校	1年	2年	3年	4年	5年	6年	全校	
当てはまる	76	75	82	74	49	59	415								10
どちらかという、当てはまる	12	9	15	24	31	35	126								14
どちらかという、当てはまらない	3	3	0	3	13	20	42								3
当てはまらない	1	1	0	0	0	0	2								0
肯定回答数	88	84	97	98	80	94	541								24
肯定回答率	95.7%	95.5%	100.0%	97.0%	86.0%	82.5%	92.5%								88.9%



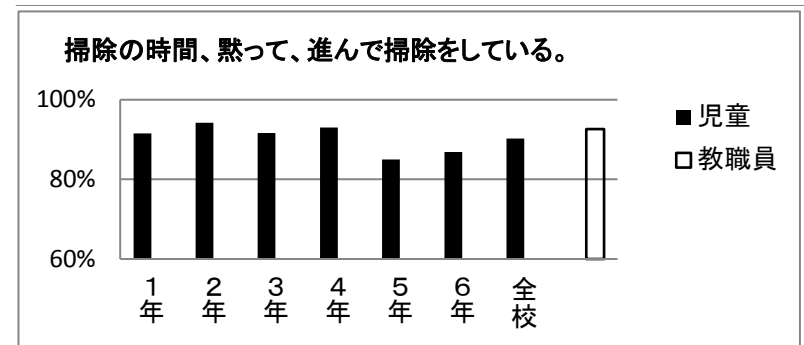
10	家庭学習の目標時間(低:20分、中:40分、高:60分)は取り組んでいる。														教職員
	児童							保護者							
選択肢	1年	2年	3年	4年	5年	6年	全校	1年	2年	3年	4年	5年	6年	全校	
当てはまる	69	51	51	69	38	41	319	50	54	33	36	27	23	223	10
どちらかという、当てはまる	15	29	33	22	26	30	155	26	31	37	27	27	36	184	17
どちらかという、当てはまらない	7	6	10	7	15	24	69	8	11	19	13	13	28	92	0
当てはまらない	3	2	3	2	13	19	42	1	2	6	8	11	10	38	0
肯定回答数	84	80	84	91	64	71	474	76	85	70	63	54	59	407	27
肯定回答率	89.4%	90.9%	86.6%	91.0%	69.6%	62.3%	81.0%	89.4%	86.7%	73.7%	75.0%	69.2%	60.8%	75.8%	100.0%



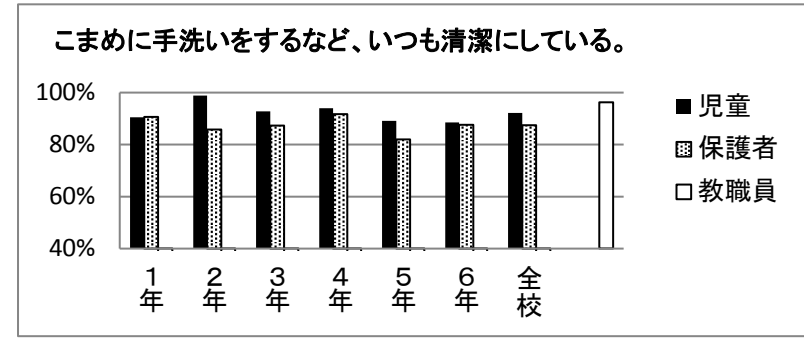
11	毎日、読書をしている。														教職員
	児童							保護者							
選択肢	1年	2年	3年	4年	5年	6年	全校	1年	2年	3年	4年	5年	6年	全校	
当てはまる	65	39	46	45	30	48	273	19	20	22	19	12	23	115	8
どちらかという、当てはまる	16	26	23	31	26	19	141	22	26	22	27	22	20	139	16
どちらかという、当てはまらない	4	10	16	20	17	21	88	25	24	28	20	20	27	144	3
当てはまらない	9	13	11	5	20	26	84	19	28	23	18	24	27	139	0
肯定回答数	81	65	69	76	56	67	414	41	46	44	46	34	43	254	24
肯定回答率	86.2%	73.9%	71.9%	75.2%	60.2%	58.8%	70.6%	48.2%	46.9%	46.3%	54.8%	43.6%	44.3%	47.3%	88.9%



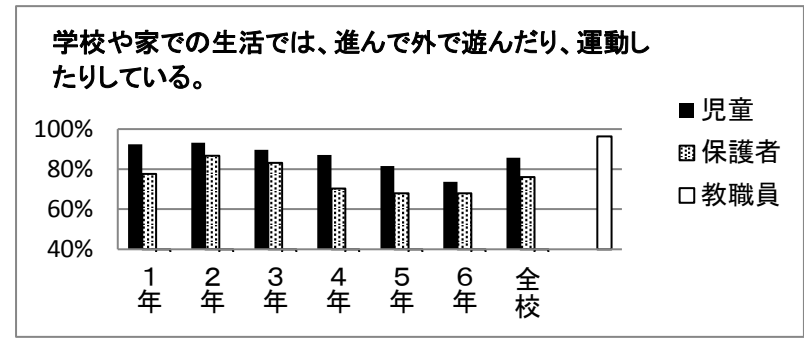
16	掃除の時間、黙って、進んで掃除をしている。														教職員
	児童							保護者							
選択肢	1年	2年	3年	4年	5年	6年	全校	1年	2年	3年	4年	5年	6年	全校	
当てはまる	63	53	55	63	38	59	331								8
どちらかというと、当てはまる	24	28	33	31	41	40	197								17
どちらかというと、当てはまらない	3	5	5	5	7	10	35								2
当てはまらない	5	0	3	2	7	5	22								0
肯定回答数	87	81	88	94	79	99	528								25
肯定回答率	91.6%	94.2%	91.7%	93.1%	84.9%	86.8%	90.3%								92.6%



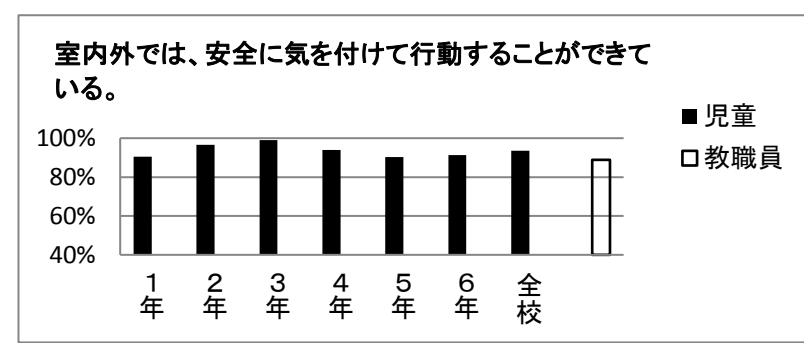
17	こまめに手洗いをするなど、いつも清潔にしている。															教職員
	児童							保護者								
選択肢	1年	2年	3年	4年	5年	6年	全校	1年	2年	3年	4年	5年	6年	全校	全校	
当てはまる	67	71	65	69	46	68	386	42	41	46	34	28	47	238	11	
どちらかというと、当てはまる	18	16	24	26	36	33	153	35	43	37	43	36	38	232	15	
どちらかというと、当てはまらない	5	0	6	6	9	9	35	7	13	10	5	11	10	56	1	
当てはまらない	4	1	1	0	1	4	11	1	1	2	2	3	2	11	0	
肯定回答数	85	87	89	95	82	101	539	77	84	83	77	64	85	470	26	
肯定回答率	90.4%	98.9%	92.7%	94.1%	89.1%	88.6%	92.1%	90.6%	85.7%	87.4%	91.7%	82.1%	87.6%	87.5%	96.3%	



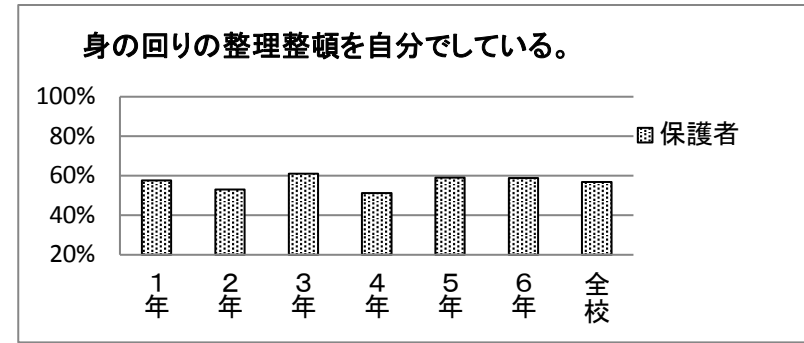
18	学校や家での生活では、進んで外で遊んだり、運動したりしている。														教職員
	児童							保護者							
選択肢	1年	2年	3年	4年	5年	6年	全校	1年	2年	3年	4年	5年	6年	全校	
当てはまる	73	61	62	71	52	57	376	38	48	36	47	38	41	248	9
どちらかというと、当てはまる	13	21	25	16	23	27	125	28	37	43	12	15	25	160	17
どちらかというと、当てはまらない	2	3	7	7	10	18	47	16	11	12	19	20	23	101	1
当てはまらない	5	3	3	6	7	12	36	3	2	4	6	5	8	28	0
肯定回答数	86	82	87	87	75	84	501	66	85	79	59	53	66	408	26
肯定回答率	92.5%	93.2%	89.7%	87.0%	81.5%	73.7%	85.8%	77.6%	86.7%	83.2%	70.2%	67.9%	68.0%	76.0%	96.3%



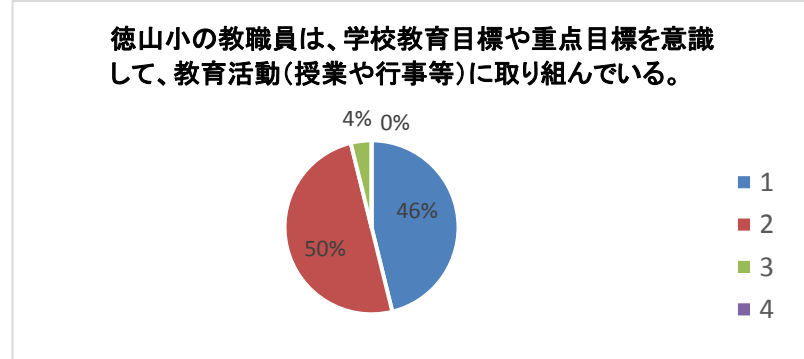
19	室内外では、安全に気を付けて行動することができる。														教職員
	児童							保護者							
選択肢	1年	2年	3年	4年	5年	6年	全校	1年	2年	3年	4年	5年	6年	全校	
当てはまる	79	63	76	82	55	73	428								5
どちらかというと、当てはまる	7	22	20	12	28	31	120								19
どちらかというと、当てはまらない	5	2	1	6	5	9	28								3
当てはまらない	4	1	0	0	4	1	10								0
肯定回答数	86	85	96	94	83	104	548								24
肯定回答率	90.5%	96.6%	99.0%	94.0%	90.2%	91.2%	93.5%								88.9%



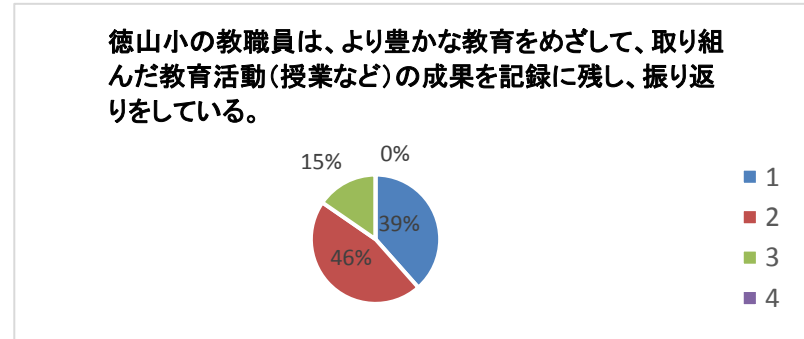
20(保護者のみ)	身の回りの整理整頓を自分でしている。														教職員						
	児童							保護者													
選択肢	1年	2年	3年	4年	5年	6年	全校	1年	2年	3年	4年	5年	6年	全校							
当てはまる								8	15	14	8	13	19	77							
どちらかというと、当てはまる								41	37	44	35	33	38	228							
どちらかというと、当てはまらない								28	39	29	35	28	31	190							
当てはまらない								8	7	8	6	4	9	42							
肯定回答数															0						
肯定回答率															57.6%	53.1%	61.1%	51.2%	59.0%	58.8%	56.8%



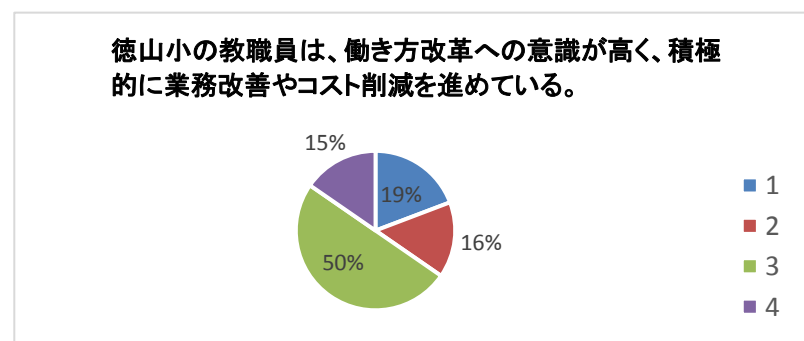
21(教職員のみ)	徳山小の教職員は、学校教育目標や重点目標を意識して、教育活動(授業や行事等)に取り組んでいる。														教職員
	児童							保護者							
選択肢	1年	2年	3年	4年	5年	6年	全校	1年	2年	3年	4年	5年	6年	全校	
当てはまる															12
どちらかというと、当てはまる															13
どちらかというと、当てはまらない															1
当てはまらない															0
肯定回答数															25
肯定回答率															96.2%



22(教職員のみ)	徳山小の教職員は、より豊かな教育をめざして、取り組んだ教育活動(授業など)の成果を記録に残し、振り返りをしている。														教職員
	児童							保護者							
選択肢	1年	2年	3年	4年	5年	6年	全校	1年	2年	3年	4年	5年	6年	全校	
当てはまる															10
どちらかというと、当てはまる															12
どちらかというと、当てはまらない															4
当てはまらない															0
肯定回答数															22
肯定回答率															84.6%

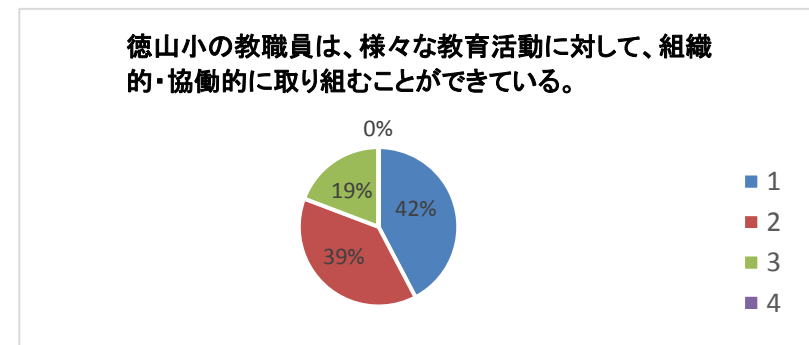


23(教職員のみ)	徳山小の教職員は、働き方改革への意識が高く、積極的に業務改善やコスト削減を進めている。														教職員
	児童							保護者							
選択肢	1年	2年	3年	4年	5年	6年	全校	1年	2年	3年	4年	5年	6年	全校	
当てはまる															5
どちらかというと、当てはまる															4
どちらかというと、当てはまらない															13
当てはまらない															4
肯定回答数															9
肯定回答率															34.6%

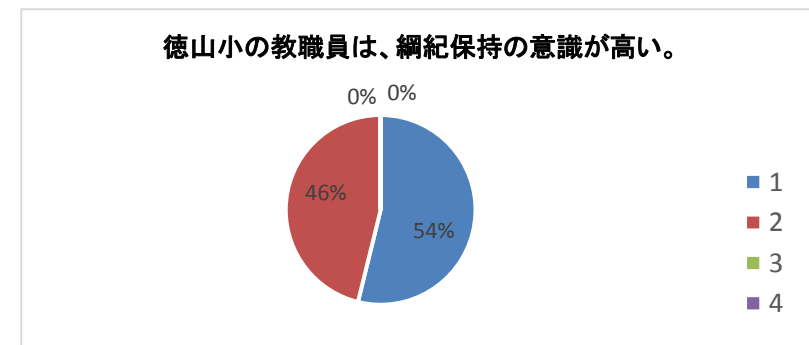


令和4年度 第1学期 学校評価集計結果

24(教職員のみ)	徳山小の教職員は、様々な教育活動に対して、組織的・協働的に取り組むことができる。														教職員
	児童							保護者							
選択肢	1年	2年	3年	4年	5年	6年	全校	1年	2年	3年	4年	5年	6年	全校	
当てはまる															11
どちらかというと、当てはまる															10
どちらかというと、当てはまらない															5
当てはまらない															0
肯定回答数															21
肯定回答率															80.8%



25(教職員のみ)	徳山小の教職員は、綱紀保持の意識が高い。														教職員
	児童							保護者							
選択肢	1年	2年	3年	4年	5年	6年	全校	1年	2年	3年	4年	5年	6年	全校	
当てはまる															14
どちらかというと、当てはまる															12
どちらかというと、当てはまらない															0
当てはまらない															0
肯定回答数															26
肯定回答率															100.0%



26(教職員のみ)	徳山小の教職員は、コミュニティ・スクールや地域連携教育について理解している。														教職員
	児童							保護者							
選択肢	1年	2年	3年	4年	5年	6年	全校	1年	2年	3年	4年	5年	6年	全校	
当てはまる															12
どちらかというと、当てはまる															13
どちらかというと、当てはまらない															1
当てはまらない															0
肯定回答数															25
肯定回答率															96.2%

