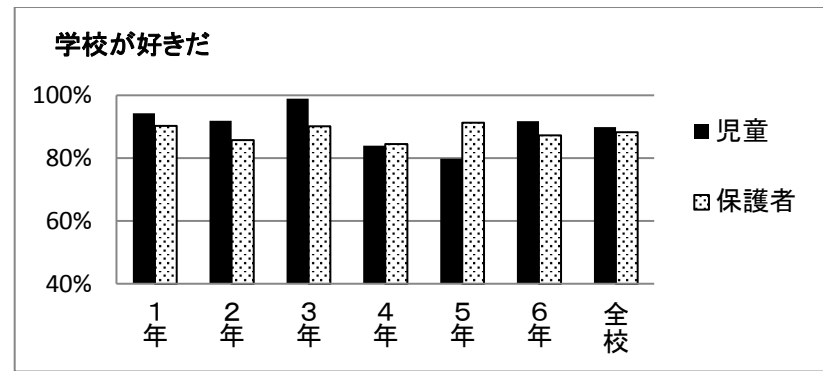
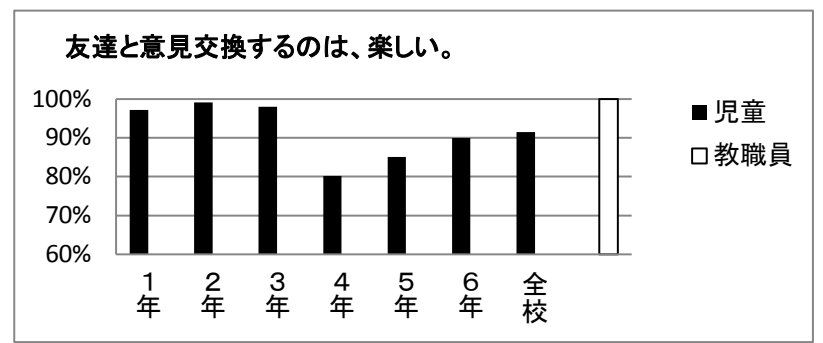


令和3年度 第1学期 学校評価集計結果

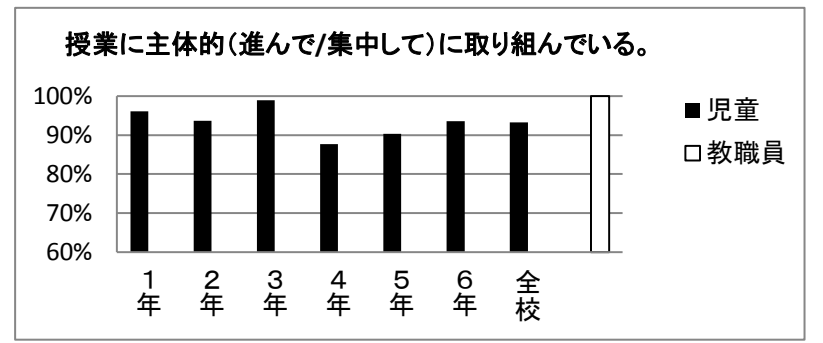
1	学校が好きだ。														教職員
	児童							保護者							
選択肢	1年	2年	3年	4年	5年	6年	全校	1年	2年	3年	4年	5年	6年	全校	
当てはまる	78	71	78	44	50	67	388	53	45	43	28	43	39	251	
どちらかという、当てはまる	21	31	19	45	41	34	191	30	33	30	32	40	36	201	
どちらかという、当てはまらない	1	8	1	9	15	7	41	8	9	7	9	7	8	48	
当てはまらない	5	1	0	8	8	2	24	1	4	1	2	1	3	12	
肯定回答数	99	102	97	89	91	101	579	83	78	73	60	83	75	452	
肯定回答率	94.3%	91.9%	99.0%	84.0%	79.8%	91.8%	89.9%	90.2%	85.7%	90.1%	84.5%	91.2%	87.2%	88.3%	



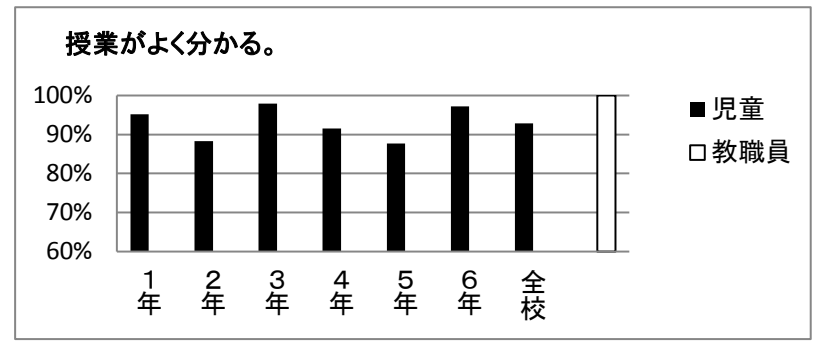
2	友達と意見交換するのは、楽しい。														教職員
	児童							保護者							
選択肢	1年	2年	3年	4年	5年	6年	全校	1年	2年	3年	4年	5年	6年	全校	
当てはまる	83	94	89	50	55	71	442								
どちらかという、当てはまる	18	16	7	35	42	27	145								
どちらかという、当てはまらない	2	1	2	16	12	8	41								
当てはまらない	1	0	0	5	5	3	14								
肯定回答数	101	110	96	85	97	98	587								
肯定回答率	97.1%	99.1%	98.0%	80.2%	85.1%	89.9%	91.4%							100.0%	



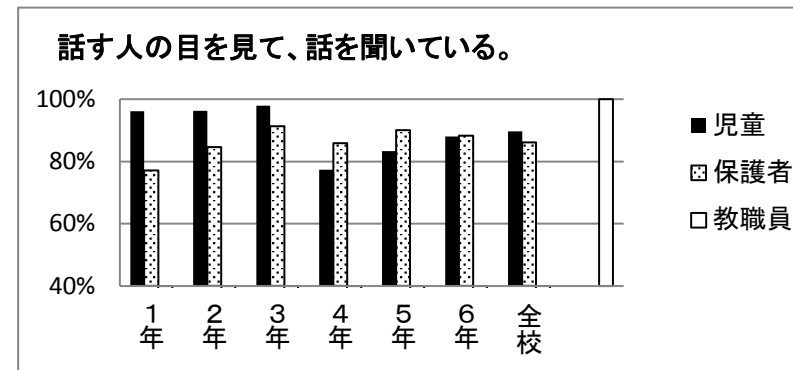
3	授業に主体的(進んで/集中して)に取り組んでいる。														教職員
	児童							保護者							
選択肢	1年	2年	3年	4年	5年	6年	全校	1年	2年	3年	4年	5年	6年	全校	
当てはまる	80	68	74	65	56	63	406								
どちらかという、当てはまる	19	36	23	28	47	39	192								
どちらかという、当てはまらない	2	4	1	9	9	5	30								
当てはまらない	2	3	0	4	2	2	13								
肯定回答数	99	104	97	93	103	102	598								
肯定回答率	96.1%	93.7%	99.0%	87.7%	90.4%	93.6%	93.3%							100.0%	



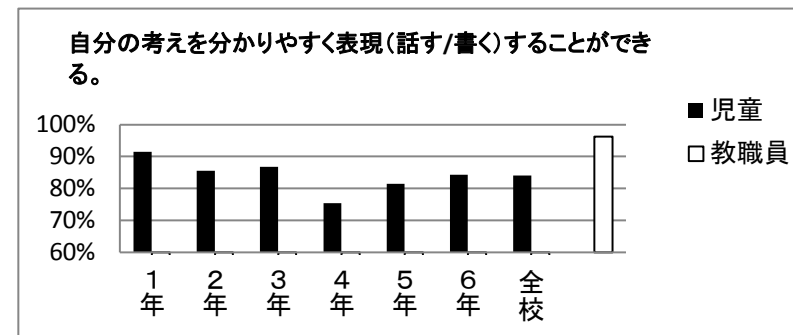
4	授業がよく分かる。														教職員
	児童							保護者							
選択肢	1年	2年	3年	4年	5年	6年	全校	1年	2年	3年	4年	5年	6年	全校	
当てはまる	74	67	66	66	59	78	410								
どちらかという、当てはまる	25	31	30	31	41	28	186								
どちらかという、当てはまらない	3	6	2	7	9	3	30								
当てはまらない	2	7	0	2	5	0	16								
肯定回答数	99	98	96	97	100	106	596								
肯定回答率	95.2%	88.3%	98.0%	91.5%	87.7%	97.2%	92.8%							100.0%	



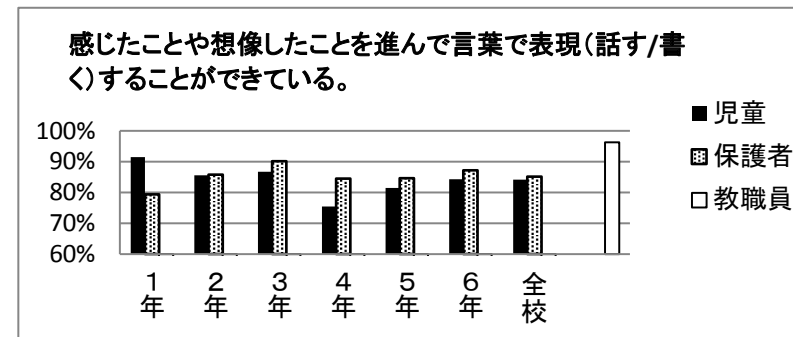
5	話す人の目を見て、話を聞いている。														教職員
	児童							保護者							
選択肢	1年	2年	3年	4年	5年	6年	全校	1年	2年	3年	4年	5年	6年	全校	
当てはまる	71	69	66	51	53	46	356	33	33	35	25	39	33	198	3
どちらかという、当てはまる	29	37	30	31	42	50	219	38	44	39	36	43	43	243	20
どちらかという、当てはまらない	2	3	2	18	17	10	52	16	11	6	9	8	8	58	0
当てはまらない	2	1	0	6	2	3	14	5	3	1	1	1	2	13	0
肯定回答数	100	106	96	82	95	96	575	71	77	74	61	82	76	441	23
肯定回答率	96.2%	96.4%	98.0%	77.4%	83.3%	88.1%	89.7%	77.2%	84.6%	91.4%	85.9%	90.1%	88.4%	86.1%	100.0%



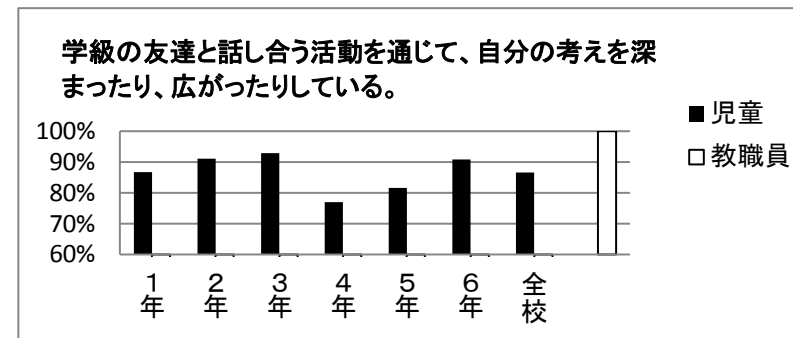
6	自分の考えを分かりやすく表現(話す/書く)することができる。														教職員
	児童							保護者							
選択肢	1年	2年	3年	4年	5年	6年	全校	1年	2年	3年	4年	5年	6年	全校	
当てはまる	71	48	52	45	34	38	288								0
どちらかという、当てはまる	25	49	36	36	58	47	251								25
どちらかという、当てはまらない	4	8	9	15	17	19	72								2
当てはまらない	5	6	1	9	5	5	31								0
肯定回答数	96	97	88	81	92	85	539								25
肯定回答率	91.4%	87.4%	89.8%	77.1%	80.7%	78.0%	84.0%								92.6%



7	感じたことや想像したことを進んで言葉で表現(話す/書く)することができる。														教職員
	児童							保護者							
選択肢	1年	2年	3年	4年	5年	6年	全校	1年	2年	3年	4年	5年	6年	全校	
当てはまる	73	56	48	44	42	46	309	32	34	40	27	37	40	210	2
どちらかという、当てはまる	23	39	37	36	50	45	230	41	44	33	33	40	35	226	24
どちらかという、当てはまらない	5	9	10	13	13	15	65	16	12	7	11	11	9	66	1
当てはまらない	4	7	3	13	8	2	37	3	1	1	0	3	2	10	0
肯定回答数	96	95	85	80	92	91	539	73	78	73	60	77	75	436	26
肯定回答率	91.4%	85.6%	86.7%	75.5%	81.4%	84.3%	84.1%	79.3%	85.7%	90.1%	84.5%	84.6%	87.2%	85.2%	96.3%

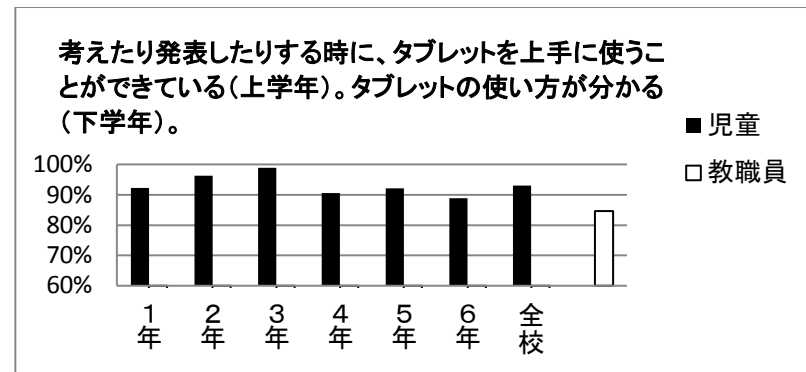


8	学級の友達と話し合う活動を通じて、自分の考えを深まったり、広がったりしている。														教職員
	児童							保護者							
選択肢	1年	2年	3年	4年	5年	6年	全校	1年	2年	3年	4年	5年	6年	全校	
当てはまる	65	64	61	50	53	70	363								5
どちらかという、当てはまる	26	37	30	30	40	29	192								22
どちらかという、当てはまらない	6	7	6	16	18	9	62								0
当てはまらない	8	3	1	8	3	1	24								0
肯定回答数	91	101	91	80	93	99	555								27
肯定回答率	86.7%	91.0%	92.9%	76.9%	81.6%	90.8%	86.6%								100.0%

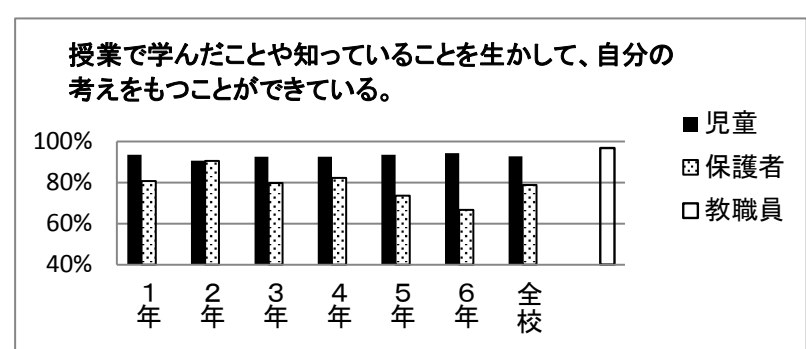


令和3年度 第1学期 学校評価集計結果

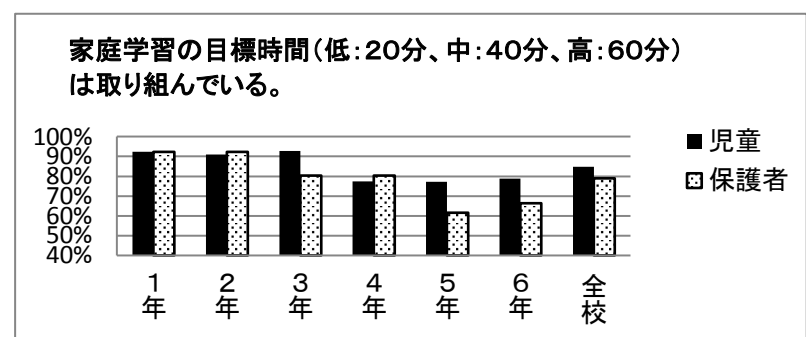
9	考えたり発表したりする時に、タブレットを上手に使うことができる(上学年)。 タブレットの使い方が分かる(下学年)。														教職員
	児童							保護者							
選択肢	1年	2年	3年	4年	5年	6年	全校	1年	2年	3年	4年	5年	6年	全校	
当てはまる	81	94	88	68	63	66	460								5
どちらかという、当てはまる	15	13	9	28	42	30	137								17
どちらかという、当てはまらない	3	1	0	10	9	12	35								3
当てはまらない	5	3	1	0	0	0	9								1
肯定回答数	96	107	97	96	105	96	597								22
肯定回答率	92.3%	96.4%	99.0%	90.6%	92.1%	88.9%	93.1%								84.6%



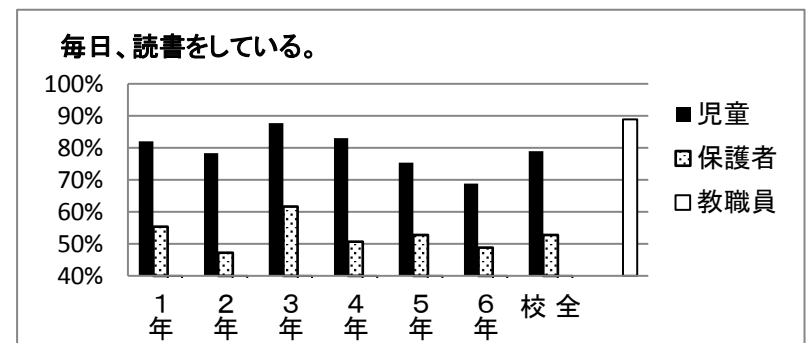
10	授業で学んだことや知っていることを生かして、自分の考えをもつことができる。														教職員
	児童							保護者							
選択肢	1年	2年	3年	4年	5年	6年	全校	1年	2年	3年	4年	5年	6年	全校	
当てはまる	75	67	56	70	72	57	397	35	39	27	42	25	31	199	6
どちらかという、当てはまる	12	19	43	30	42	26	172	32	37	40	41	25	37	212	24
どちらかという、当てはまらない	5	4	5	5	8	4	31	11	8	13	14	13	29	88	1
当てはまらない	1	5	3	3	0	1	13	5	0	4	4	5	5	23	0
肯定回答数	87	86	99	100	114	83	569	67	76	67	83	50	68	411	30
肯定回答率	93.5%	90.5%	92.5%	92.6%	93.4%	94.3%	92.8%	80.7%	90.5%	79.8%	82.2%	73.5%	66.7%	78.7%	96.8%



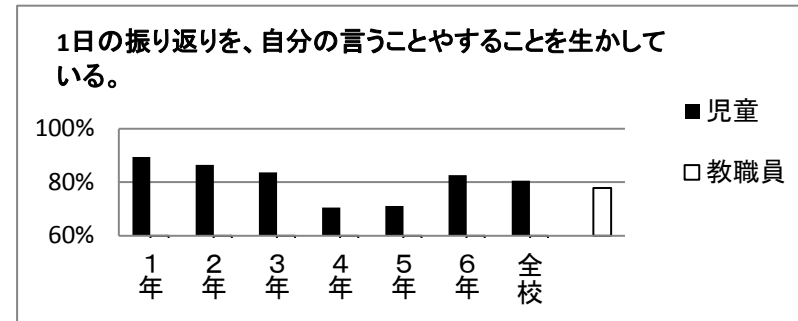
11	家庭学習の目標時間(低:20分、中:40分、高:60分)は取り組んでいる。														教職員
	児童							保護者							
選択肢	1年	2年	3年	4年	5年	6年	全校	1年	2年	3年	4年	5年	6年	全校	
当てはまる	75	72	76	53	54	57	387	61	55	39	31	28	22	236	6
どちらかという、当てはまる	22	29	15	29	34	29	158	24	29	26	26	28	35	168	20
どちらかという、当てはまらない	6	4	6	12	16	14	58	4	7	10	8	31	19	79	1
当てはまらない	2	6	1	12	10	9	40	3	0	6	6	4	10	29	0
肯定回答数	97	101	91	82	88	86	545	85	84	65	57	56	57	404	26
肯定回答率	92.4%	91.0%	92.9%	77.4%	77.2%	78.9%	84.8%	92.4%	92.3%	80.2%	80.3%	61.5%	66.3%	78.9%	96.3%



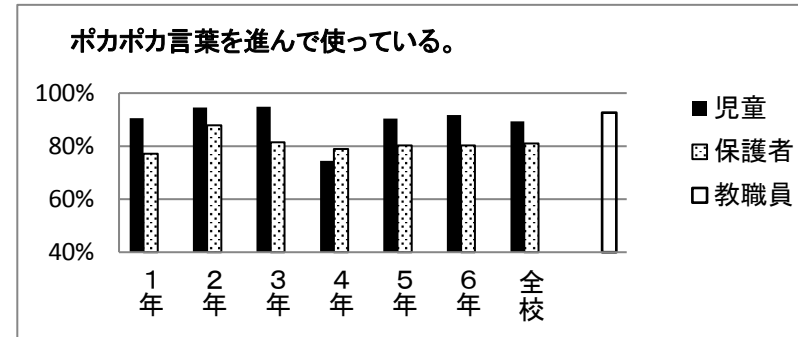
12	毎日、読書をしている。														教職員
	児童							保護者							
選択肢	1年	2年	3年	4年	5年	6年	全校	1年	2年	3年	4年	5年	6年	全校	
当てはまる	62	59	56	65	62	49	353	27	18	23	18	26	21	133	6
どちらかという、当てはまる	25	28	30	23	24	26	156	24	25	27	18	22	21	137	18
どちらかという、当てはまらない	9	16	7	10	13	16	71	27	35	15	22	19	24	142	3
当てはまらない	10	8	5	8	15	18	64	14	13	16	13	24	20	100	0
肯定回答数	87	87	86	88	86	75	509	51	43	50	36	48	42	270	24
肯定回答率	82.1%	78.4%	87.8%	83.0%	75.4%	68.8%	79.0%	55.4%	47.3%	61.7%	50.7%	52.7%	48.8%	52.7%	88.9%



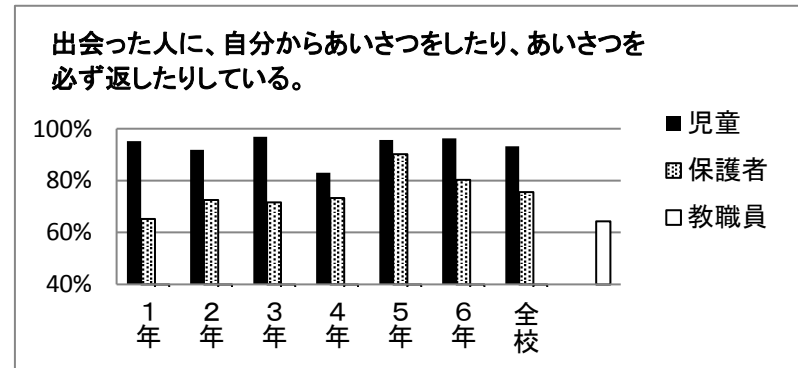
13	1日の振り返りを、自分の言うことやすらことに生かしている。														教職員
	児童							保護者							
選択肢	1年	2年	3年	4年	5年	6年	全校	1年	2年	3年	4年	5年	6年	全校	
当てはまる	70	52	54	37	37	52	302							0	3
どちらかという、当てはまる	23	44	28	37	44	38	214							0	18
どちらかという、当てはまらない	7	10	13	19	23	12	84							0	6
当てはまらない	4	5	3	12	10	7	41							0	0
肯定回答数	93	96	82	74	81	90	516								21
肯定回答率	89.4%	86.5%	83.7%	70.5%	71.1%	82.6%	80.5%								77.8%



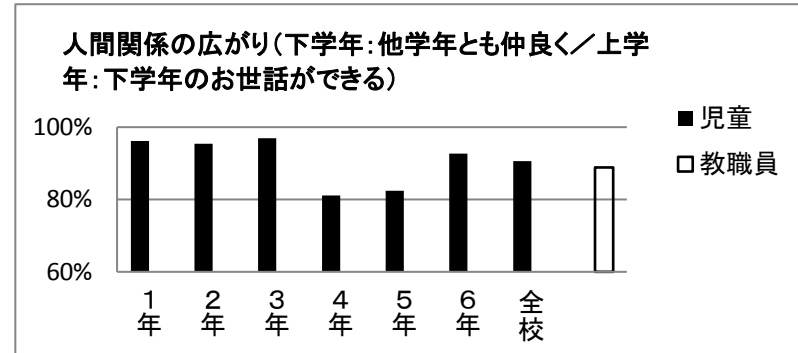
14	ポカポカ言葉を進んで使っている。														教職員
	児童							保護者							
選択肢	1年	2年	3年	4年	5年	6年	全校	1年	2年	3年	4年	5年	6年	全校	全校
当てはまる	68	68	72	54	69	62	393	26	30	24	17	23	20	140	4
どちらかという、当てはまる	27	37	21	25	34	38	182	45	50	42	39	50	49	275	21
どちらかという、当てはまらない	6	5	3	21	9	6	50	17	8	14	13	17	14	83	2
当てはまらない	4	1	2	6	2	3	18	4	3	1	2	1	3	14	0
肯定回答数	95	105	93	79	103	100	575	71	80	66	56	73	69	415	25
肯定回答率	90.5%	94.6%	94.9%	74.5%	90.4%	91.7%	89.4%	77.2%	87.9%	81.5%	78.9%	80.2%	80.2%	81.1%	92.6%



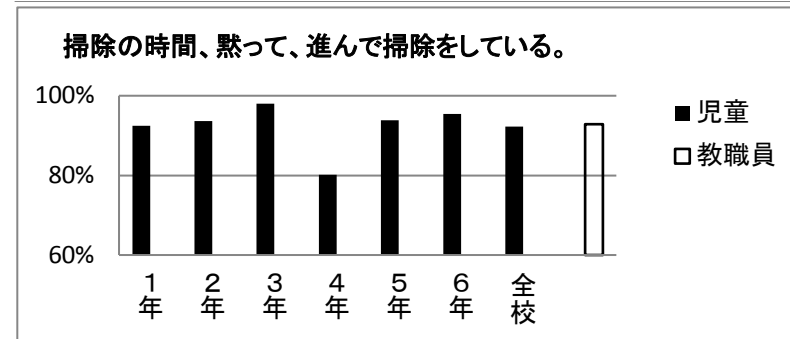
15	出会った人に、自分からあいさつをしたり、あいさつを必ず返したりしている。														教職員
	児童							保護者							
選択肢	1年	2年	3年	4年	5年	6年	全校	1年	2年	3年	4年	5年	6年	全校	
当てはまる	82	76	81	64	75	70	448	14	14	22	16	20	25	111	5
どちらかという、当てはまる	19	26	14	24	34	35	152	46	52	36	36	62	44	276	13
どちらかという、当てはまらない	2	9	2	13	4	3	33	27	22	19	18	8	14	108	8
当てはまらない	3	0	1	5	1	1	11	5	3	4	1	1	3	17	2
肯定回答数	101	102	95	88	109	105	600	60	66	58	52	82	69	387	18
肯定回答率	95.3%	91.9%	96.9%	83.0%	95.6%	96.3%	93.2%	65.2%	72.5%	71.6%	73.2%	90.1%	80.2%	75.6%	64.3%



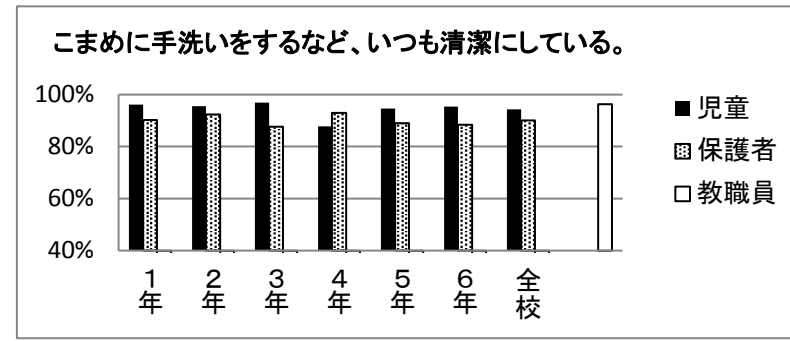
16	人間関係の広がり(下学年:他学年とも仲良く/上学年:下学年のお世話ができる)														教職員
	児童							保護者							
選択肢	1年	2年	3年	4年	5年	6年	全校	1年	2年	3年	4年	5年	6年	全校	
当てはまる	85	86	78	56	60	72	437								5
どちらかという、当てはまる	17	19	16	30	34	29	145								19
どちらかという、当てはまらない	4	3	1	13	14	5	40								3
当てはまらない	0	2	2	7	6	3	20								0
肯定回答数	102	105	94	86	94	101	582								24
肯定回答率	96.2%	95.5%	96.9%	81.1%	82.5%	92.7%	90.7%								88.9%



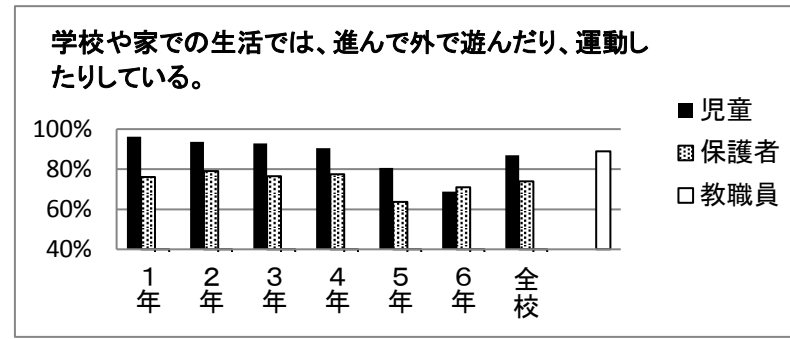
17	掃除の時間、黙って、進んで掃除をしている。														教職員
	児童							保護者							
選択肢	1年	2年	3年	4年	5年	6年	全校	1年	2年	3年	4年	5年	6年	全校	
当てはまる	78	73	77	53	74	70	425								8
どちらかという、当てはまる	20	30	19	32	33	34	168								18
どちらかという、当てはまらない	3	5	2	7	7	3	27								2
当てはまらない	5	2	0	14	0	2	23								0
肯定回答数	98	103	96	85	107	104	593								26
肯定回答率	92.5%	93.6%	98.0%	80.2%	93.9%	95.4%	92.2%								92.9%



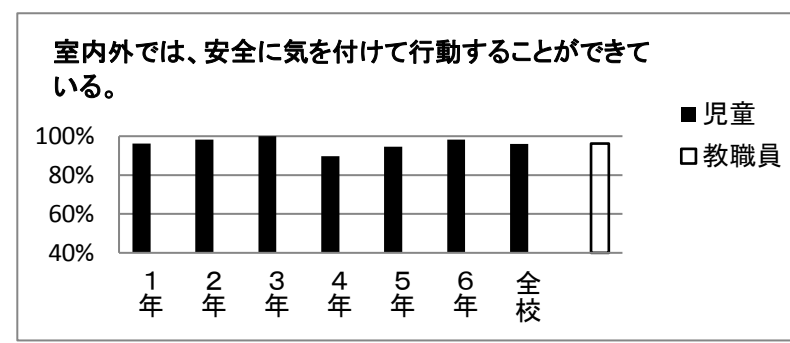
18	こまめに手洗いをするなど、いつも清潔にしている。														
	児童							保護者							教職員
選択肢	1年	2年	3年	4年	5年	6年	全校	1年	2年	3年	4年	5年	6年	全校	全校
当てはまる	82	76	79	65	75	82	459	45	56	46	36	50	34	267	7
どちらかという、当てはまる	19	30	16	28	32	22	147	38	28	25	30	31	42	194	19
どちらかという、当てはまらない	3	4	3	11	4	4	29	9	7	9	3	9	7	44	1
当てはまらない	1	1	0	2	2	1	7	0	0	1	2	1	3	7	0
肯定回答数	101	106	95	93	107	104	606	83	84	71	66	81	76	461	26
肯定回答率	96.2%	95.5%	96.9%	87.7%	94.7%	95.4%	94.4%	90.2%	92.3%	87.7%	93.0%	89.0%	88.4%	90.0%	96.3%



19	学校や家での生活では、進んで外で遊んだり、運動したりしている。														教職員
	児童							保護者							
選択肢	1年	2年	3年	4年	5年	6年	全校	1年	2年	3年	4年	5年	6年	全校	
当てはまる	92	82	72	74	65	51	436	41	35	45	37	32	40	230	8
どちらかという、当てはまる	10	22	19	22	26	24	123	29	37	17	18	26	21	148	16
どちらかという、当てはまらない	0	3	6	6	17	25	57	18	17	14	13	27	15	104	3
当てはまらない	4	4	1	4	5	9	27	4	2	5	3	6	10	30	0
肯定回答数	102	104	91	96	91	75	559	70	72	62	55	58	61	378	24
肯定回答率	96.2%	93.7%	92.9%	90.6%	80.5%	68.8%	86.9%	76.1%	79.1%	76.5%	77.5%	63.7%	70.9%	73.8%	88.9%



20	室内外では、安全に気を付けて行動することができる。														教職員
	児童							保護者							
選択肢	1年	2年	3年	4年	5年	6年	全校	1年	2年	3年	4年	5年	6年	全校	
当てはまる	83	84	82	73	75	84	481								4
どちらかという、当てはまる	19	25	16	22	32	23	137								22
どちらかという、当てはまらない	2	1	0	7	4	0	14								1
当てはまらない	2	1	0	4	2	2	11								0
肯定回答数	102	109	98	95	107	107	618								26
肯定回答率	96.2%	98.2%	100.0%	89.6%	94.7%	98.2%	96.1%								96.3%



令和3年度 第1学期 学校評価集計結果

21(保護者のみ)	身の回りの整理整頓を自分でしている。														教職員
	児童							保護者							
選択肢	1年	2年	3年	4年	5年	6年	全校	1年	2年	3年	4年	5年	6年	全校	
当てはまる								13	9	9	10	16	15	72	
どちらかというと、当てはまる								35	41	37	30	29	37	209	
どちらかというと、当てはまらない								36	33	26	25	37	24	181	
当てはまらない								8	8	9	6	9	10	50	
肯定回答数								48	50	46	40	45	52	281	0
肯定回答率								52.2%	54.9%	56.8%	56.3%	49.5%	60.5%	54.9%	

